



**ENDE GELÄNDE!**

**PFINGSTEN 2016 IN DER LAUSITZ**

**HIER WIRD KLIMAGERECHTIGKEIT PRAKTISCH.  
WIR SIND DAS INVESTITIONSRISIKO!**





# GLIEDERUNG

## **DAS PROBLEM**

- Klimawandel, Kapitalismus, Braunkohle

## **DIE LAUSITZ**

- Die Region, Vattenfall, Folgen der Braunkohle

## **DER WIDERSTAND**

- Ende Gelände 2015, Lausitzcamp, Menschenketten

## **ENDE GELÄNDE 2016**

- Aktionsbild, Aktionskonsens, Rechtliches





# DAS PROBLEM

## KLIMAWANDEL

- Freiwillige COP21 Verpflichtungen: 3 - 4°C Erwärmung
- Nicht umkehrbare Kipppunkte
- IPCC Warnung:
  - Konflikte um Wasser und Ressourcen
  - Extremwetterereignisse
  - verschärfter Ungleichheit
- Klimawandel schon heute soziales Problem





# FLÜCHTLINGSKÄMPFE

## BEISPIEL SYRIEN

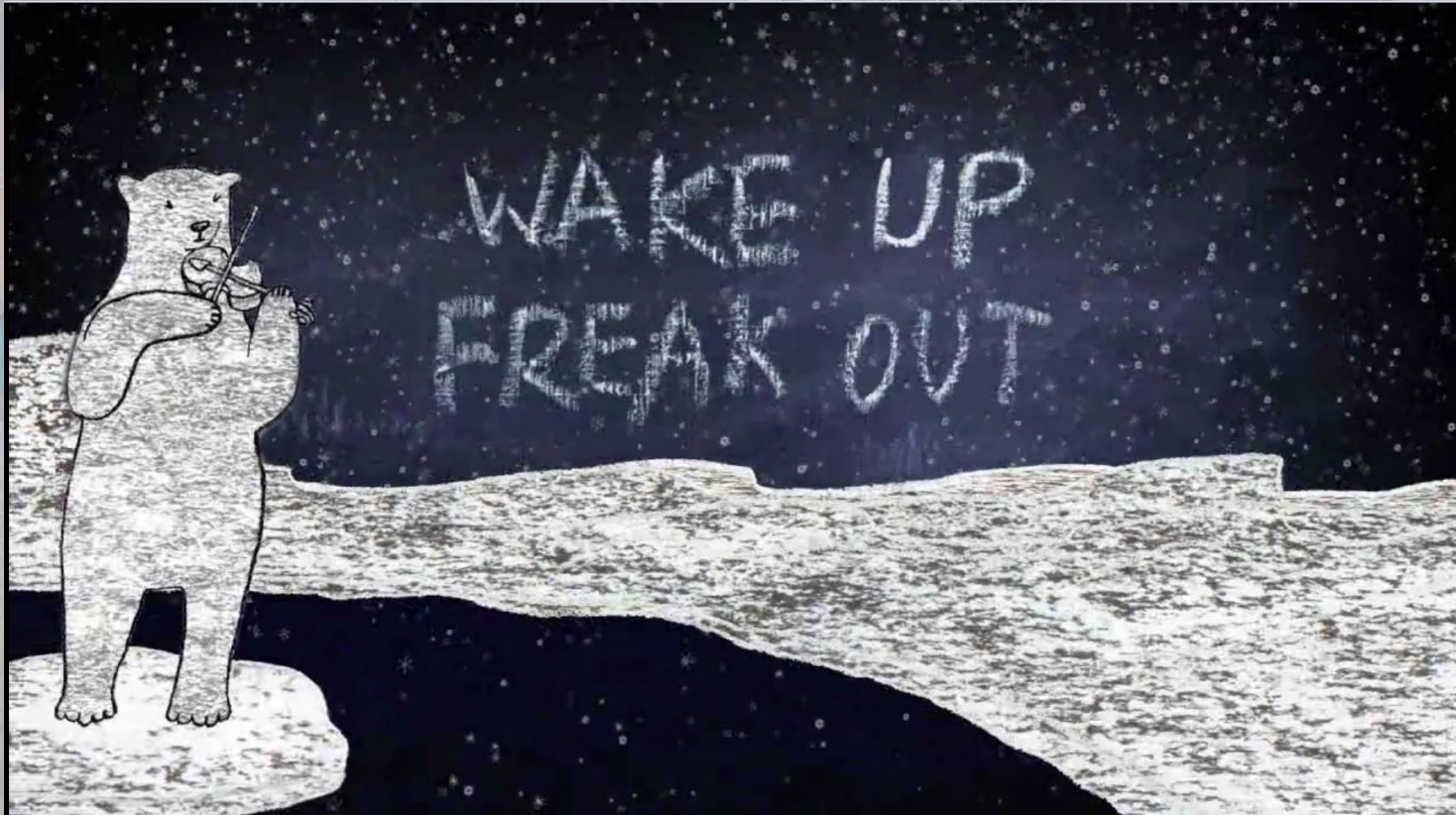
- 2005-2010 längste Dürreperiode & größte Ernteverluste
- Getreidepreise explodieren
- Subvention: wasser-intensiver Anbau (Weizen, Baumwolle)
- ineffiziente Bewässerungsmethoden
- 1,5 Mio flüchteten in die großen Städte
- Europa macht die Grenzen zu (FRONTEX)
- Millionen erkämpfen sich den Zugang nach Europa





# DAS PROBLEM

**VIDEO „WAKE UP – FREAK OUT“**







# DAS PROBLEM

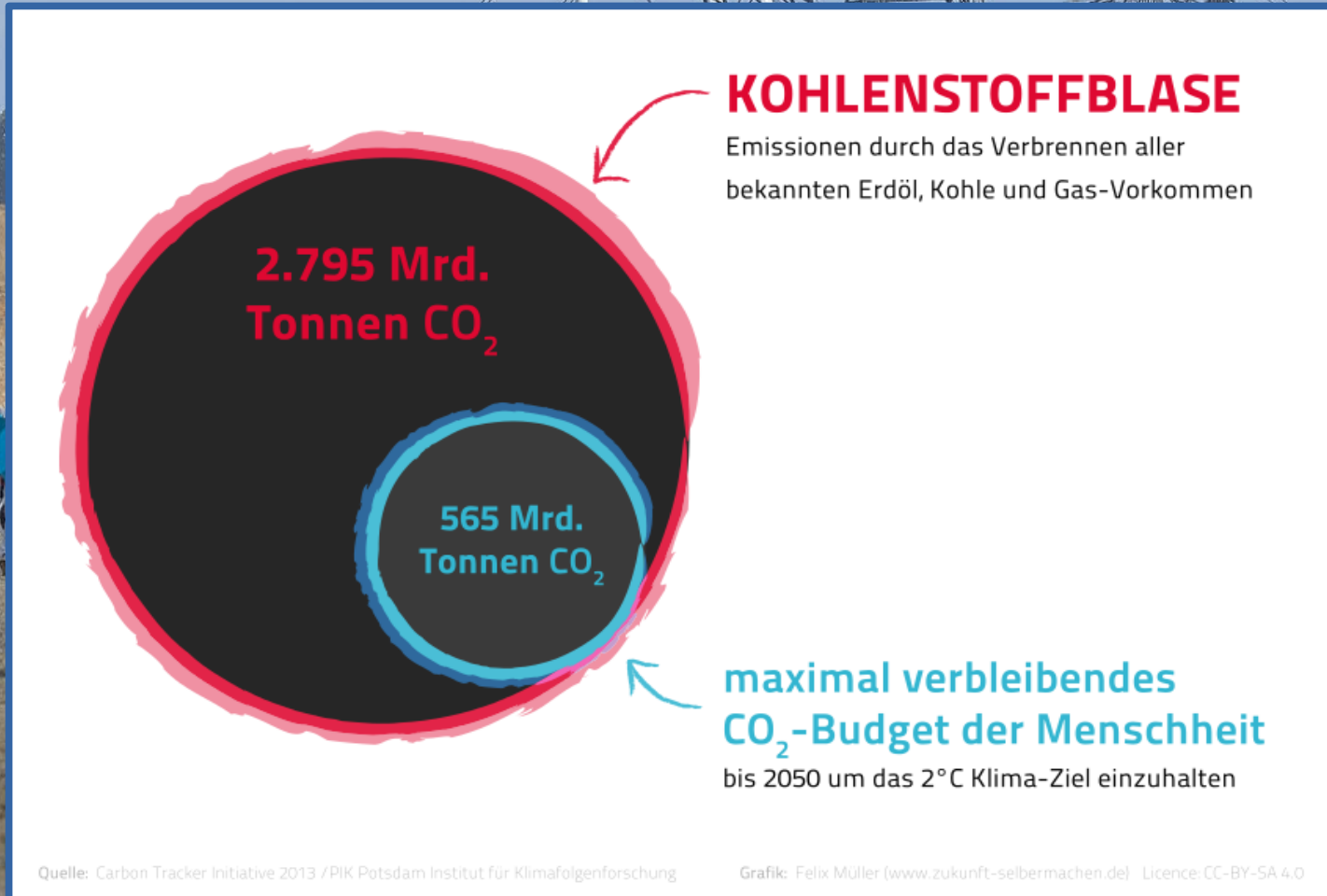
## KAPITALISMUS

- Profit anstatt Bedürfnisse
  - Basiert auf Ungleichheit, Ausbeutung & fossilen Energien
  - 350.000 Stromabklemmungen 2014 in Deutschland
  - Systembedingter Wachstumszwang
  - Grüner Kapitalismus nicht ausreichend
- Planet mit begrenzten Ressourcen: kein unbegrenztes Wachstum





# DAS PROBLEM



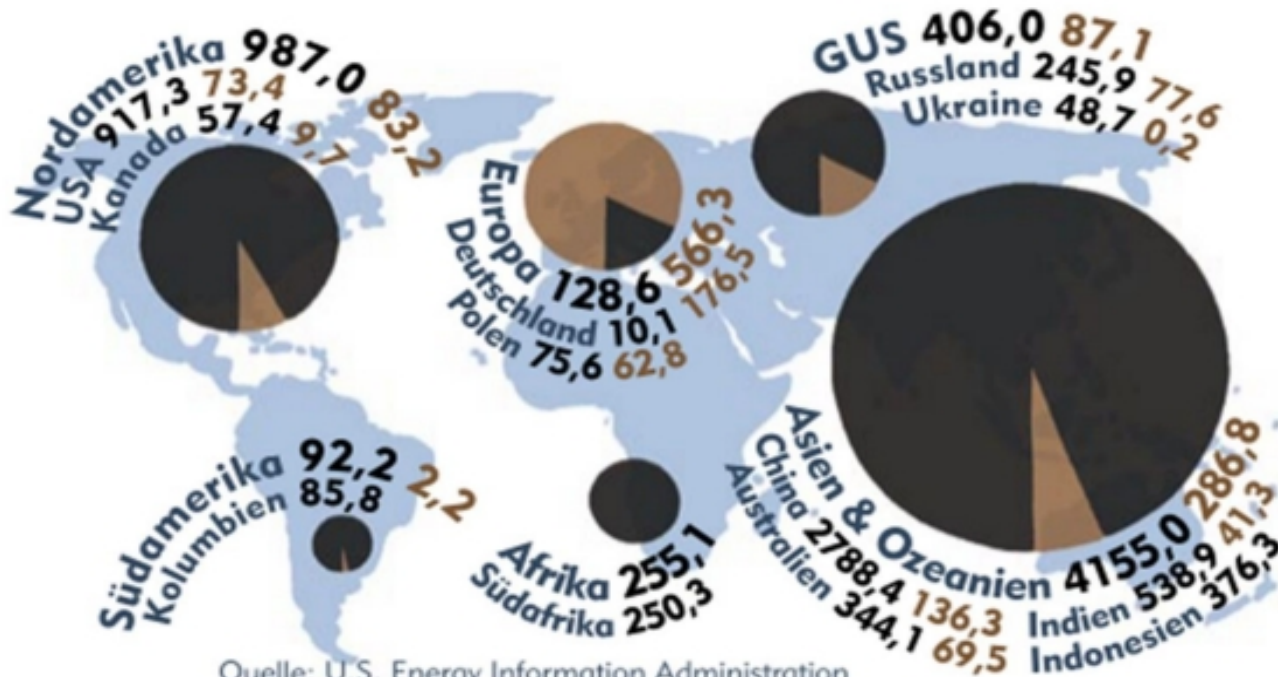




# DAS PROBLEM

## KOHLE

Weltweite Kohleproduktion in Mio. Tonnen, 2011  
Steinkohle 6025,1 Braunkohle 1025,46



Quelle: U.S. Energy Information Administration

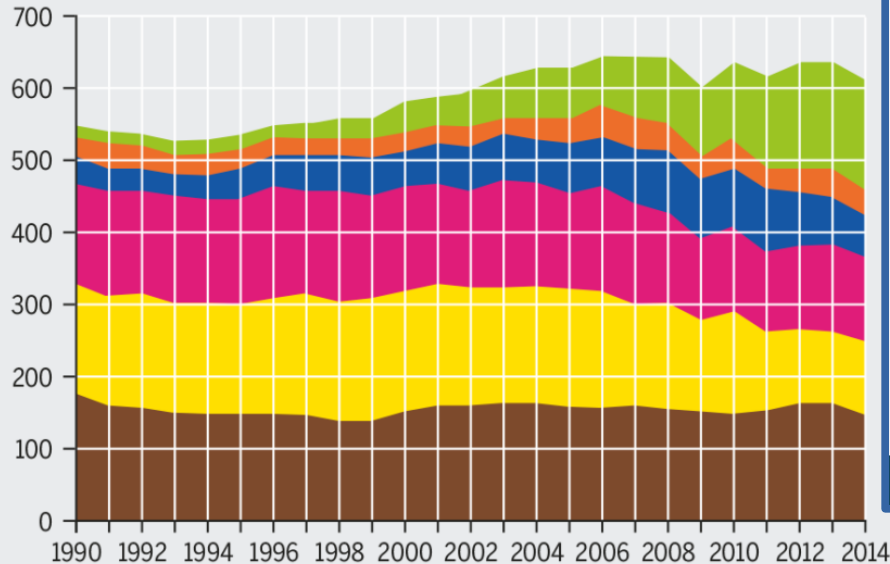




# DAS PROBLEM

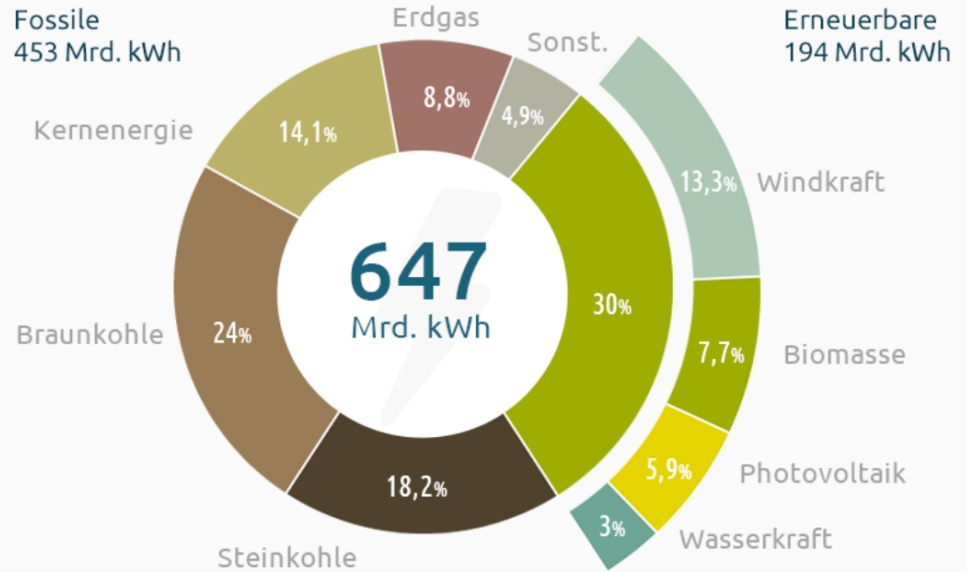
## ALTE KRÄFTE GEGEN NEUE LEISTUNG

Entwicklung der Stromerzeugung in Deutschland, in Milliarden Kilowattstunden



## DER STROMMIX IN DEUTSCHLAND 2015

Anteil der Energieträger an der Bruttostromerzeugung, Erneuerbare 30%



Daten: BDEW Prognose für 2015

Stand: 21.12.15

© STROM-REPORT.DE

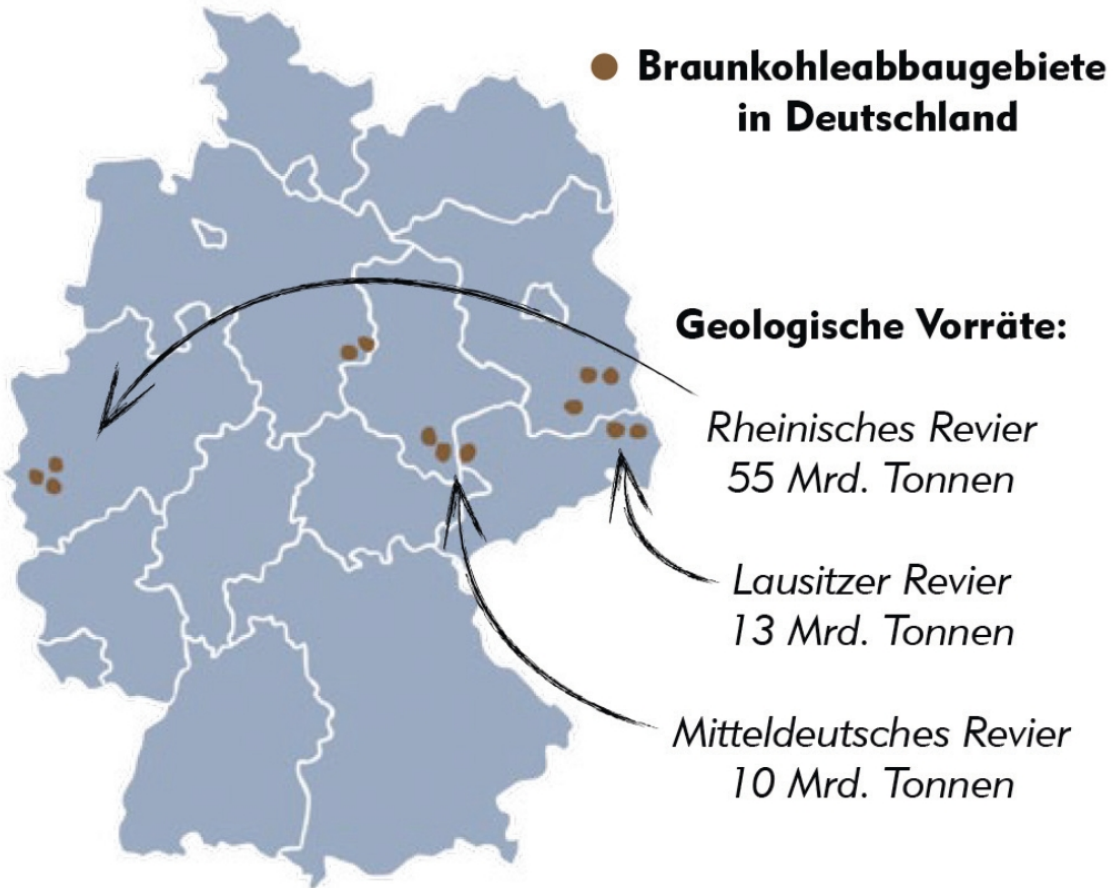






# DAS PROBLEM

## BRAUNKOHLE IN DEUTSCHLAND







# DAS PROBLEM

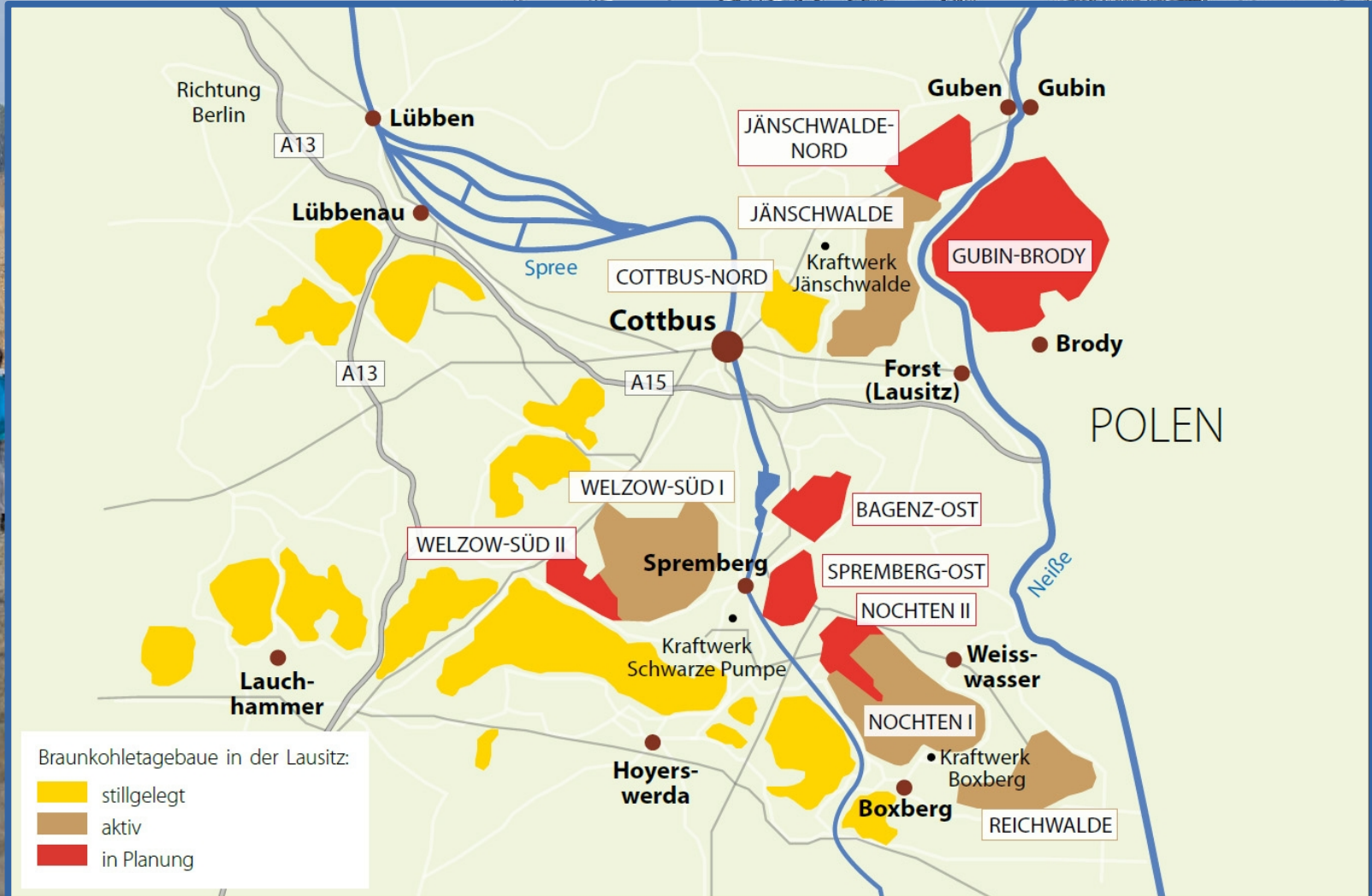
## BRAUNKOHLE

- CO<sub>2</sub> Emissionen
- Gesundheitsschäden durch:
  - Feinstaub
  - Quecksilber
  - Uran
- Landschaftszerstörungen
- Zwangsumsiedlungen





# DIE LAUSITZ







# DIE LAUSITZ







# DIE LAUSITZ

## VATTENFALL



- Schwedischer Staatskonzern
- Verkaufspläne Lausitzer Revier
- Braunkohleausstieg: Politische Entscheidung
- Chancen für tatsächlichen Ausstieg
- Stehlen sich aus Verantwortung
- Verkaufsoptionen: ČEZ, STEAG, Vrsanska Uhelna, EPH & PPF, Czech-Coal-Gruppe
- „Verkauf“ Mitte April bekannt geworden
- Abwicklung für August geplant



ENERGETICKÝ A PRŮMYSLŮVÝ HOLDING



- Käufer: Konsortium von EPH mit Finanzpartner PPF
- Finanz-Heuschrecke
- Schon 2012 Mitteldeutsche Braunkohle AG (Mibrag) gekauft
- Zentrale Akteure: Petr Kellner & Daniel Křetínský (Panama Papers)
- Übernimmt Kraftwerke, Tagebaue & Verpflichtungen (Rekultivierung)
- Bekommt Barmittel von ~1,7 Mrd €
- Keine Gewinne in nä. 3 Jahren
- Klage gegen Kohleausstieg?





# DIE LAUSITZ

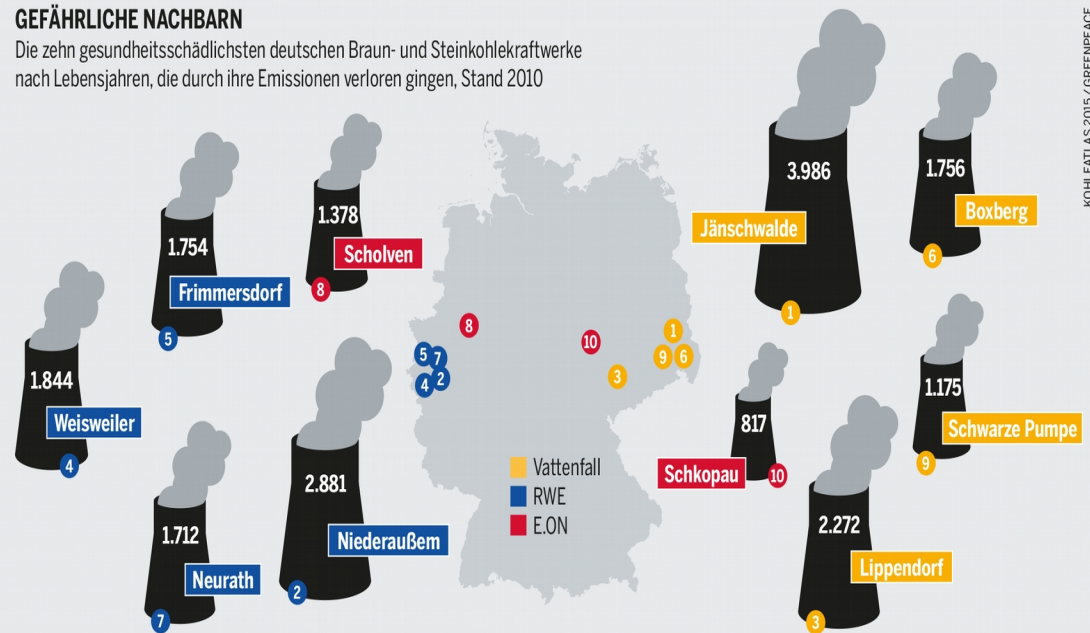
## KRAFTWERK JÄNSCHWALDE

Gesundheitsschädlichstes  
Kraftwerk Deutschlands

Rang 4:  
Klimaschädlichstes  
Kraftwerk in Deutschland

### GEFÄHRLICHE NACHBARN

Die zehn gesundheitsschädlichsten deutschen Braun- und Steinkohlekraftwerke nach Lebensjahren, die durch ihre Emissionen verloren gingen, Stand 2010







# DIE LAUSITZ

## FOLGEN DES BRAUNKOHLEABBAUS

- Letzte 80 Jahre: >30.000 Zwangsumgesiedelte
- 136 Orte verschwanden ganz oder teilweise
- Tagebaue hauptsächlich in sorbischen Gebieten
- Durch Grundwasserabsenkung wird Eisensulfid oxidiert  
→ durch Eisenocker wird die Spree braun gefärbt
- in Spree bis Berlin gefährdet Sulfat Trinkwasser





# DIE LAUSITZ



Grundwasserabsenkung für Kohleförderung und Kühlwasser

Fläche des Absenkungsstrichters: 1.350 km<sup>2</sup>

bestehendes Grundwasserdefizit: 7.000.000.000 m<sup>3</sup>





# DER WIDERSTAND

- **RHEINLAND**

- Klimacamps seit 2010  
(mit Kohlezugblockaden, seit 2014 Baggerblockaden)
- Menschenkette 2015
- Waldbesetzung Hambacher Forst

- **LAUSITZ**

- Lausitzcamp seit 2011 und Menschenkette 2014
- Verschiedene Bürgerinitiativen
- LAUtonomia seit März 2016





# DER WIDERSTAND

## ENDE GELÄNDE 2015

- **KLIMACAMP IM RHEINLAND**

- ca. 1.600 Menschen aus 50 verschiedenen Ländern
- Klimacamp & Degrowth Summer School
- Über 50 Workshops zu Ökologie, Kapitalismus, Aktivismus, etc.
- Alternative Lebensweisen & Vernetzung

- **ENDE GELÄNDE**

- Größte Aktion des zivilen Ungehorsams der Klimabewegung: 1.500 Menschen in der Grube!
- Für viele die erste Aktion überhaupt: Die Klimabewegung wächst!





# DER WIDERSTAND







# DER WIDERSTAND

**VIDEO „ENDE GELÄNDE 2015“**

**Ende Gelände  
Klimacamp im Rheinland**

**Tagebau Garzweiler, 15. August 2015**

05





# DAS LAUSITZCAMP







# DAS LAUSITZCAMP

Freundschaftsspiel



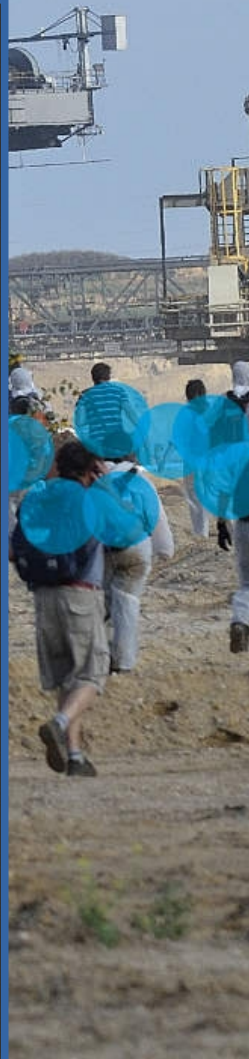
Kulturprogramm



Bildungsarbeit



Demonstration







# DAS LAUSITZCAMP

- **Bildung**
  - informieren, aufklären, Wissen vermitteln, Alternativen aufzeigen
- **Aktivierung**
  - Betroffenheit schaffen und zum Handeln motivieren
- **Vernetzung**
  - lokal, überregional, international vernetzen
- **Öffentlichkeit**
  - mediale Aufmerksamkeit schaffen, öffentlichen Druck erhöhen





# DAS LAUSITZCAMP

- **Basisdemokratisch**
  - alle können mithelfen und mitentscheiden
- **Toleranz**
  - ein friedlicher und respektvoller Umgang ist wichtig
- **Offene Plattform**
  - alle können ihre Ideen und Wünsche einbringen
- **Experimentierfeld**
  - hier kann mensch Alternativen ausprobieren





# ENDE GELÄNDE 2016

## AKTIONSBILD

- Egal ob aktionserfahren oder zum ersten Mal dabei
- Vorher Aktions-Trainings & Legal-Workshops
- Massenhafte Aktionen:
  - Demonstrationen
  - Ziviler Ungehorsam
  - Blockaden von Kohleinfrastruktur





# ENDE GELÄNDE 2016

## DEMONSTRATION







# ENDE GELÄNDE 2016

## AN DER KANTE







# ENDE GELÄNDE 2016

**WIR LASSEN UNS NICHT AUFHALTEN**







# ENDE GELÄNDE 2016

**WIR LASSEN UNS NICHT AUFHALTEN**







# ENDE GELÄNDE 2016

## BLOCKADEN







# ENDE GELÄNDE 2016

## BLOCKADEN







# ENDE GELÄNDE 2016

## BLOCKADEN







# ENDE GELÄNDE 2016

## INTERNATIONAL:

- Viele Menschen aus europäischen Ländern planen Teilnahme in der Lausitz
- Breakfree 2016
- Globale Aktionswoche vom 7. - 15. Mai
- Keep fossil fuels in the ground
- Thousands of people around the world
- <http://breakfree2016.org/>





# ENDE GELÄNDE 2016

## AKTIONSKONSENS

- offen angekündigte Massenblockade mit vielfältigen Beteiligungsmöglichkeiten
- Demonstration: angemeldet, legal, lebendig & bunt
- Bagger und andere technische Infrastruktur blockieren, andere werden in der Nähe der Abbruchkante, an den Zufahrtsstraßen und Toren protestieren
- in der Blockade Strohsäcke, Schaumstoff und Luftmatratzen mit uns führen
- wir werden uns ruhig und besonnen verhalten, von uns wird keine Eskalation ausgehen, wir gefährden keine Menschen





# ENDE GELÄNDE 2016

## AKTIONSKONSENS

- Wir werden mit unseren Körpern blockieren und besetzen, wir werden dabei keine Infrastruktur zerstören oder beschädigen. Absperrungen von Polizei oder Werkschutz werden wir durch- oder umfließen und uns auf keine Provokationen einlassen.
- Die Sicherheit der teilnehmenden Aktivist\*innen, sowie der Arbeiter\*innen im Tagebau hat oberste Priorität





# ENDE GELÄNDE 2016

## AKTIONSKONSENS

- Wir kommen aus verschiedenen Sozialen Bewegungen und politischen Spektren
- Wir sind solidarisch mit allen, die Widerstand gegen die Klimazerstörung durch Kohlekraftwerke und gegen die sozialen und ökologischen Folgen fossiler Energieversorgung leisten.





# ENDE GELÄNDE 2016

## RECHTLICHES

- Nicht unbedingt legal, jedoch absolut legitim
- Können keine Garantie übernehmen
- Wenig Erfahrungen aus der Region
- Rechtliche Konsequenzen:
  - Hausfriedensbruch (Antragsdelikt)
  - Möglicherweise auch andere Konstruktionen





# ENDE GELÄNDE 2016

## RECHTLICHES

- Letztes Jahr 798 Strafanzeigen
  - ~50% gegen Unbekannt (Personalienverweigerung)
  - Die meisten aus der Grube gefahren
  - ~300 Leute 12h in Gewahrsam, wenige erkenntungsdienstlich behandelt
- Vereinzelt Post von der Polizei (noch nicht bekannt, ob auch von RWE oder Staatsanwaltschaft)
- Juristische Einschätzung schwierig
- Antirepressions Struktur vorhanden

*Keine\_r wird allein gelassen!*





# ENDE GELÄNDE 2016

- Wir sagen: Es reicht!
- Wir stehen dort, wo die Bagger stoppen müssen.
- Wir sind gekommen, um zu bleiben!
- Wir sind überall!
- Wir wollen das Ganze - das Ende des fossilen Kapitalismus!
- Wir sind das Investitionsrisiko!





# TERMINE DES WIDERSTANDS

Ende Gelände  
in der Lausitz!

(bei Cottbus)

13.-16. Mai (Pfingsten)





# TERMINE DES WIDERSTANDS

- Lausitz Camp
  - 09. - 16. Mai 2016
- Klimacamp, Degrowth summerschool und Widerstandslabor im Rheinland
  - 19. - 29. August 2016
- Hambacher Forst: Immer
- LAUtonomia: Immer
- 2017: Flächenkonzept im Rheinland









# IM NETZ

- [www.ende-gelände.org/](http://www.ende-gelände.org/)
  - In den Newsletter eintragen!
- [www.lausitzcamp.info/](http://www.lausitzcamp.info/)
- [www.klimacamp-im-rheinland.de/](http://www.klimacamp-im-rheinland.de/)
- [www.degrowth.de/de/sommerschule-2016/](http://www.degrowth.de/de/sommerschule-2016/)
- [www.hambacherforst.blogspot.de/](http://www.hambacherforst.blogspot.de/)
- [www.lautonomia.blogspot.eu/](http://www.lautonomia.blogspot.eu/)
- [www.breakfree2016.org/](http://www.breakfree2016.org/)